

ATIVIDADE DE GEOGRAFIA

PONTOS DE REFERÊNCIA

Aluno(a): _____ Data: 02/07/2020

Orientações:

- 1- RELEMBRE OS CONCEITOS COM A PROFESSORA;
- 2- REALIZE A ATIVIDADE SOLICITADA;
- 3- ACESSE O LINK E FAÇA O "PASSEIO" PELA RUA DA ESCOLA;
- 4- LISTE OS PONTOS DE REFERÊNCIA ENCONTRADOS.

NÓS JÁ CONCLUÍMOS QUE PONTOS DE REFERÊNCIA SÃO OS LUGARES CONHECIDOS POR TODOS, QUE AJUDAM A NOS LOCALIZAR.

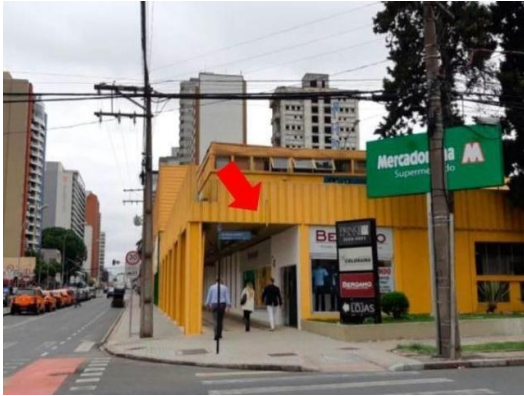
HOJE VAMOS FALAR SOBRE ALGUNS DOS PONTOS DE REFERÊNCIA ENCONTRADOS NO BAIRRO DA NOSSA ESCOLA, CUJO NOME É JUVEVÊ.

O JUVEVÊ É UM BAIRRO RESIDENCIAL E COMERCIAL, OU SEJA, NELE MORAM MUITAS PESSOAS E TAMBÉM EXISTEM MUITOS COMÉRCIOS QUE VENDEM DIFERENTES TIPOS DE PRODUTOS.

SÃO ESSES COMÉRCIOS QUE NÓS USAMOS COMO PONTOS DE REFERÊNCIA.

ENTÃO VAMOS VER SE VOCÊ CONSEGUIE IDENTIFICÁ-LOS. MAS ANTES, UM EXERCÍCIO PARA TREINARMOS O CONCEITO:

1- ASSINALE COM UM X O QUE NÃO PODE SER CONSIDERADO PONTO DE REFERÊNCIA E CIRCULE O QUE PODE SER CONSIDERADO. EMBAIXO DE CADA IMAGEM, ESCREVA O QUE ELA REPRESENTA.





2- OBSERVE A IMAGEM DA RUA DA NOSSA ESCOLA NO LINK ABAIXO. VOCÊ PODERÁ “ANDAR” VIRTUALMENTE PELA RUA UTILIZANDO ESSE RECURSO.

DEPOIS DE TREINAR UM POUCO, VÁ REGISTRANDO OS PONTOS DE REFERÊNCIA QUE FOREM SURGINDO.

<https://bit.ly/RuaAlbertoFolloni220>
