

SEQUÊNCIA DE ATIVIDADES DE GEOGRAFIA

Aluno(a): _____

Data: 10/07/2020

Orientações

- 1 – Leia o texto e os enunciados da atividade com atenção.
- 2 – Na dúvida, sua professora pode orientá-lo.
- 3 – Ao terminar a atividade, encaminhar para o e-mail de sua professora.

Bom trabalho!

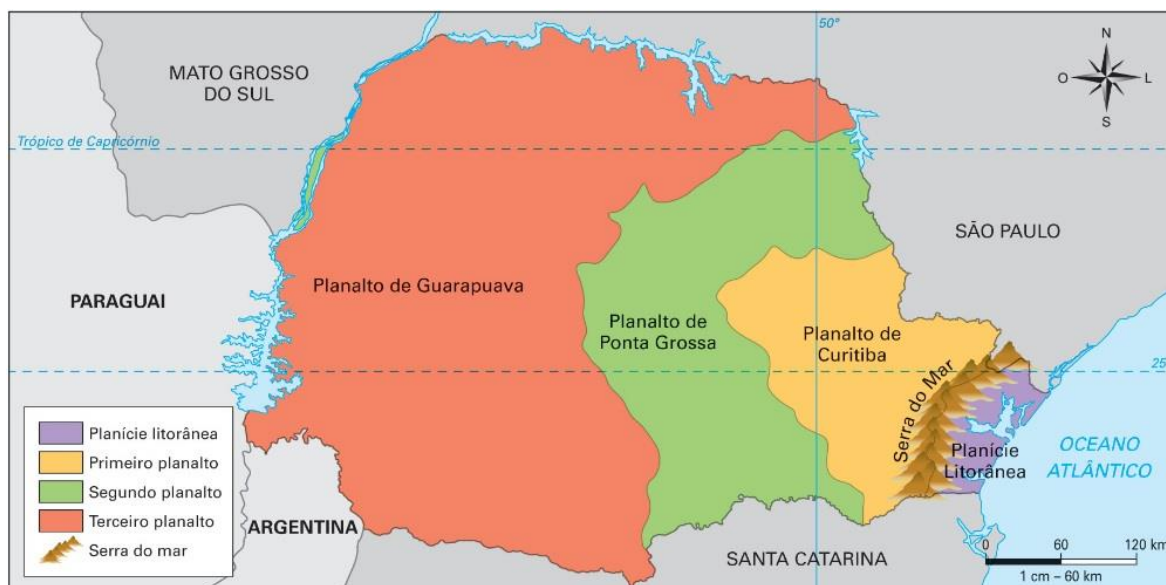
Objetivo

- Identificar os tipos de relevo presente no estado do Paraná.

TEMA DE ESTUDO

O RELEVO PARANAENSE

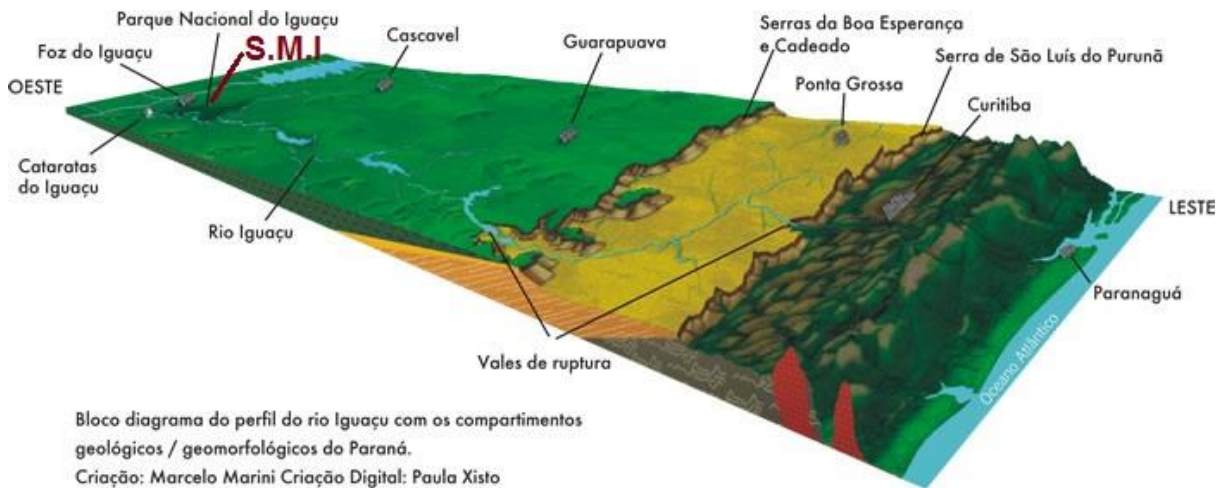
O mapa, a seguir, representa as principais formas de relevo do Paraná.



<https://br.pinterest.com/pin/684336105848063267/>

A imagem abaixo representa uma faixa do relevo e algumas cidades paranaenses.

Para entender melhor o nosso relevo é preciso compreender que as terras paranaenses são agrupadas em cinco unidades iniciando pelo Litoral - localize na imagem onde está o Litoral ou a Planície Litorânea.



trageografia.blogspot.com.br/2012/06/

LITORAL OU PLANÍCIE LITORÂNEA

Região rebaixada entre o oceano Atlântico e a Serra do Mar, com altitudes de 200 metros (média), por isso as cidades litorâneas têm temperaturas mais elevadas, devido à sua baixa altitude. É fácil perceber quando descemos a serra e os nossos ouvidos parecem ficar entupidos em alguns momentos.

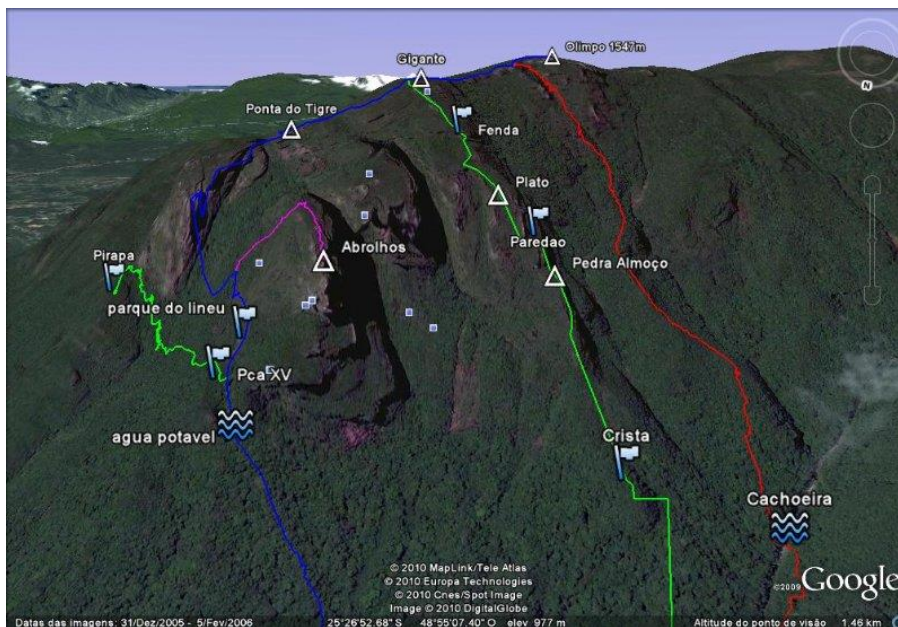


Vista Aérea de Antonina

SERRA DO MAR



A Serra do Mar é um grande sistema montanhoso. Ela é dividida em diversos maciços blocos altos e baixos, os quais têm denominações regionais especiais de serras. Ela resguarda muitas riquezas da Mata Atlântica brasileira, tanto na flora como na fauna.

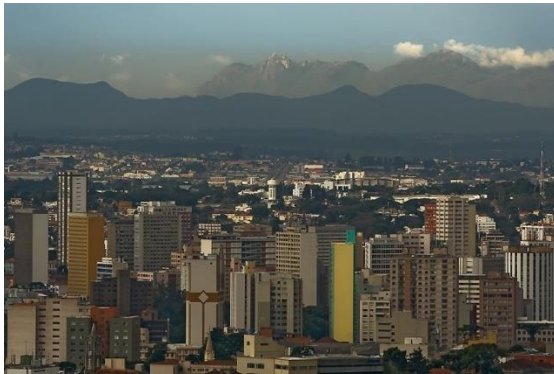


<https://trilhauserumos.com.br/dicas-roteiros/parque-estadual-do-marumbi/>



PRIMEIRO PLANALTO - DE CURITIBA

Estende-se da Serra do Mar até a Escarpa Devoniana. Tem terras altas, que variam entre 800 e 1.000 metros de altitude. É considerada a região de maior potencial de jazidas minerais do estado do Paraná.



<http://sanderlei.com.br/PT/Ensino-Fundamental/Parana-Historia-Geografia-43>



Município da Lapa, localizada no
Primeiro Planalto - de Curitiba.

<http://www.skyscrapercity.com/showthread.php?t=1667433&page=15>

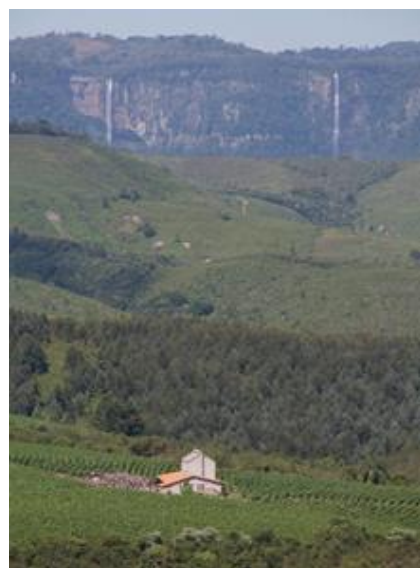
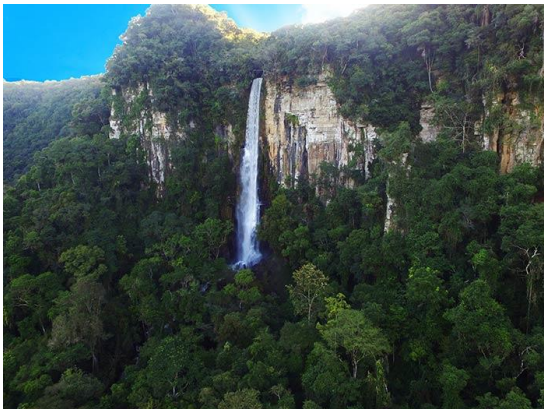
SEGUNDO PLANALTO - DOS CAMPOS GERAIS

Predominam as altitudes de 600 a 800 metros. Estende-se da Escarpa Devoniana até a Escarpa da Esperança, mais conhecida como Serra Geral. Próximo à Escarpa Devoniana há cânions, muitas cachoeiras e corredeiras. Já mais perto da Escarpa da Esperança o relevo é suavemente ondulado e uniforme.



No trajeto entre Castro e Tibagi atravessamos a Escarpa Devoniana, que marca o degrau entre o Primeiro e o Segundo Planalto Paranaenses.

<http://www.olinto.com.br/index.php/publicacoes/guia/atualizacao-guia-parana-2015/>



<https://www.flickr.com/photos/ani1709/305387902>

TERCEIRO PLANALTO - DE GUARAPUAVA

Tem altitudes médias de 1.200 metros na Serra da Esperança e 300 metros nas margens do Rio Paraná. Os principais rios que cortam o terceiro planalto são: Rio Iguaçu, rio Ivaí, Rio Piquiri e Rio Tibagi.

(FRANÇA, Eliane Teixeira. Geografia, Paraná, 2009. Editora Ática - Adaptação)



Primeira vista da Cachoeira Fumacinha (70 metros de Altura em Queda livre) Serra da Esperança

<http://mapio.net/pic/p-24105768/>



Município de Foz do Iguaçu, localizado no **Terceiro Planalto - de Guarapuava.**

<http://cidadesemfotos.blogspot.com.br/2013/01/fotos-de-foz-do-iguacu-pr.html>

O Terceiro Planalto é percorrido por rios extensos e cachoeiras exuberantes.

A primeira coisa que vem à cabeça de quem visita **Foz do Iguaçu** são as famosas **Cataratas do Iguaçu**.

A oitava maravilha do mundo é um dos maiores pontos turísticos brasileiros e é formada por 272 quedas.

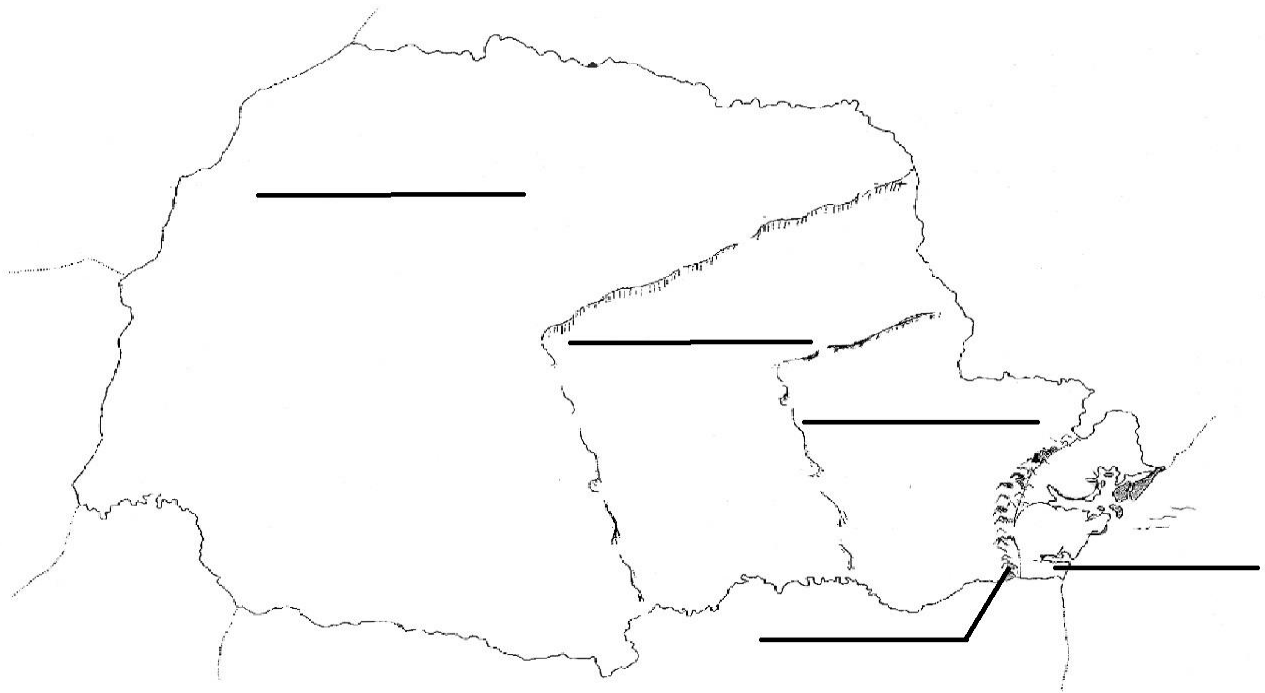


A maior delas conta com 83 metros altura, e a mais famosa por sua vazão é a **Garganta do Diabo**.



<http://www.naturezabrasileira.com.br/foto/12407/>

- Complete o mapa de acordo com a divisão do relevo do estado do Paraná. Se quiser, copie-o em seu caderno.



- Em seu caderno de Geografia, explique detalhadamente as características de cada forma de relevo do estado do Paraná.

- a) Litoral ou Planície litorânea
- b) Serra do Mar
- c) Primeiro Planalto - de Curitiba
- d) Segundo Planalto – dos Campos Gerais
- e) Terceiro Planalto – de Guarapuava

- Em nossas aulas iremos falar sobre as características de cada forma de relevo encontrada em nosso estado.